

RestOn

Sleep Tracker

最高の睡眠を実現

Powered by
Sleepace

ご利用にあたっての注意事項及び保証書

このたびは、Sleepace製品をお買い上げいただき、誠にありがとうございます。取扱説明書をよくお読みのうえ、正しく安全にお使いください。

ご使用前に「安全上のご注意」を必ずお読みください。保証書は「お買い上げ日・販売店名」などの記入を確かめ、取扱説明書とともに大切に保管してください。

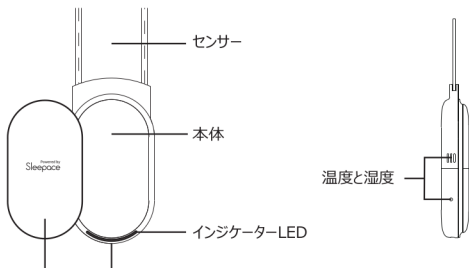
<お客様個人情報のお取り扱いについて>

本製品のご使用に当たり、アプリ及び保証書に入力して頂いているお客様の個人情報は適切に管理いたします。法令に基づき必要と判断される場合を除き、第三者への開示は行いません。

<取扱説明書について>

- ご使用の前に取扱説明書をよく読み、安全に関する指示事項には必ずしたがってください。
- 製品本来の使用法および取扱説明書に規定した方法以外での使用によって生じた損害については当社では一切責任を負いかねます。
- 取扱説明書は適切な場所に保存し、必要な時にいつでも参照できるようにしておいてください。
- 取扱説明書の内容は、製品の性能・機能の向上などによって将来予告なしに変更することがあります。
- 取扱説明書に乱丁・落丁などの不備がありましたら、お買い上げの販売店・または公式ページにお問い合わせください。
- 取扱説明書の内容に関しては万全を期しておりますが、万一不備な点や誤り、記載もれなどにお気づきの場合には、お買い上げの販売店・または公式ページにお問い合わせください。
- 取扱説明書の全部または一部を無断で転載、複製することはお断りします。

1 製品



マグネットカバー 充電ケーブル用USBポート

同梱物:

Sleepace スリープトラッカー(マグネットカバー付)1個、USB充電ケーブル1本、取扱説明書1冊。

説明:

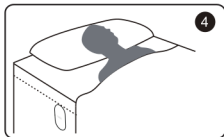
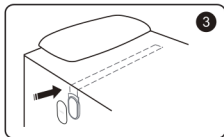
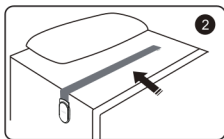
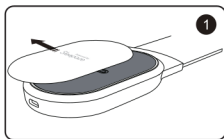
初めてご利用の際は、デバイスの電源をオンにして、LEDランプをご確認ください。LEDランプが赤点滅、或いは不点灯の場合は、一度充電してからお使いください。充電方法は「5 バッテリーの充電」をご参照ください。

2 スリープトラッカーの起動と設置

マグネットカバーの位置によってSleepaceスリープトラッカーの動作モードと停止モードが切り替わります。



Sleepaceスリープトラッカーを正しく動作させるために、マットレスとシーツの間に正確に設置してください。



- ① マグネットカバーを取り外してください。
- ② 図のとおりセンサーストラップがおおよそ肩甲骨辺りになるようマットレスとシーツの間に設置してください。本体をベッドの側面(シーツの上に)に固定してください。
- ③ マグネットカバーを図のようにして動作モードにしてください。マグネットカバーを180°回転させます(緑のLEDがすぐに点灯します。)
- ④ ベッドに横になってください。

3 アプリのダウンロード

iOSまたはAndroid機器のBluetoothをオンにしてください。
スマートフォンにアプリをダウンロードしインストールしてください。

Sleepaceアプリは二つの方法でダウンロードできます。

A. QRコードをスキャン。

B. 以下で"Sleepace"で検索してダウンロード。



Bluetooth 4.0に対応し、iOS 8.0以上またはAndroid 4.4以上を搭載したスマートフォンが必要です。

4 アプリへ接続

- ★ アプリの利用には、ユーザーアカウントが必要です。アプリの初回起動時に、画面に従ってユーザーアカウントを作成してください。
 - ・ スリープトラッカーとスマートフォンの電源がONになっていること、スマートフォンのBluetooth機能がONになっていることを確認してください。
 - ・ アプリを起動し、スマートフォンとSleepaceスリープトラッカーを接続してください。
 - ・ 「デバイス」管理画面から右上の「+」をタップし、「Sleep Tracker」を選択してください。
- ※「デバイスID」は、本体裏面または梱包箱の側面に記載しています。
- ・ <睡眠の測定方法>
- ①アプリと接続されたSleepace スリープトラッカーの電源を入れてください。
 - ②スリープトラッカーの電源が入ったら、アプリの下部中心にある「睡眠」をタップすると、睡眠分析を開始します。
- ※アプリとスリープトラッカーのペアリング時に監視時間を設定している場合、設定された時間から4時間以内に睡眠すれば、自動的に睡眠の記録が開始されます。（アプリの睡眠ボタンをタップする必要はありません。）
- ※お手洗いにいくなど、睡眠が短時間で途絶えた場合でも、記録は自動的に継続されます。ただし長時間（約60分）途絶えた場合は、デバイスは記録を中止し、自動的に電源がOFFになります。この場合はデバイスを再起動してください。
- ③起床後、アプリから睡眠記録を停止し、デバイスの電源をOFFにしてください。記録データは自動的にアプリに転送されます。
- ※使用が長時間途絶えた場合は自動的に電源がOFFになります。睡眠記録データを取り出すには、アプリとトラッカーを再度接続してください。
- ④アプリには過去の睡眠データが自動的に蓄積されますので、表示されるアドバイスを参考に睡眠改善をおすすめします。

5 バッテリーの充電

バッテリーを充電するには、同梱のUSBケーブルを機器の充電ケーブル用USBポートと、パソコンかUSB電源に接続します。USB接続は充電専用でデータ転送用ではありません。内蔵バッテリーの充電状況は以下のようインジケータLEDで表示されます。

デバイス電源ON	緑色ランプ5秒点灯したのち消える
充電中	赤ランプ点灯
充電完了	緑ランプ点灯
バッテリー残量が少なくなっています	電池がなくなるまで赤ランプ点滅

バッテリー安全上の注意

- ・分解しないでください。爆発の恐れがあります。
- ・火や熱源から離してください。爆発の恐れがあります。
- ・使用済みのバッテリーを家庭のごみ箱に捨てないでください。購入した店舗の有害廃棄物用の容器に入れるかバッテリー回収所に持ち込んでください。

6 技術仕様

電源	リチウムイオン充電電池 3.7V 充電電流 5.0V ≒ 1000mA
Bluetooth通信範囲	最大10メートル
動作要件	Bluetooth 4.0以上、iOS 8以上、 Android 4.4以上
ストラップサイズ	約830 * 45 * 1.5mm
動作環境	0℃ - 40℃
バッテリー持続時間	最大4週間
重量	約100g

プライバシーポリシー

本製品のご使用に当たり、アプリ及び保証書に入力して頂いているお客様の個人情報は適切に管理いたします。法令に基づき必要と判断される場合を除き、第三者への開示はございません。

7 安全上の注意

本製品は取扱説明書記載の目的にのみご使用ください。誤用の場合保証は無効となります。

- ・本製品は医療機器または医療検査機器ではなく医師の診断に代わるものではありません。
- ・本製品による測定結果はどのような疾病・疾患の診断・予防・治療・経過管理などの医療行為にも代用できません。
- ・病気・体調に不安のある方は測定結果いかにかわらず医師の診断をうけてください。
- ・本製品は屋内用途専用です。
- ・本製品は平らなベッド上でのみご使用ください。破損の恐れがありますので、スリープトラッカーを移動式ベッド(エアベッドやハンモックなど)で使用しないでください。
- ・ペースメーカーを装着している方は使用しないでください。
- ・本製品を過度に折り曲げないでください。内蔵センサーが破損する恐れがあります。
- ・本製品を充電中に使用しないでください。
- ・本製品は防水機能はありません。
- ・本製品を振動するものそばで使用しないでください。機能に影響を与える可能性があります。
- ・「技術仕様」記載の環境条件下でのみご使用ください。
- ・8歳以上のお子様、身体・感覚・精神の機能が衰えている方、経験や知識が欠けている方は安全な使用方法を理解している方のご使用ください。
- ・お子様が本製品で遊ばないようにしてください。
- ・誰も監督していない状況でお子様が本製品を掃除したりメンテナンスしたりしないようにしてください。
- ・当社の指定する以外の使用方法により生じた損害等については当社は一切責任を負いかねますので、あらかじめご了承ください。
- ・「技術仕様」記載の環境条件下でのみご使用ください。
- ・8歳以上のお子様、身体・感覚・精神の機能が衰えている方、経験や知識が欠けている方は安全な使用方法を理解している方のご使用ください。
- ・お子様が本製品で遊ばないようにしてください。
- ・誰も監督していない状況でお子様が本製品を掃除したりメンテナンスしたりしないようにしてください。
- ・当社の指定する以外の使用方法により生じた損害等については当社は一切責任を負いかねますので、あらかじめご了承ください。

8 アフターサービス

以下の公式ページをご参照ください。

www.sleep-jp.com

FCC statements:

This device complies with part 15 of the FCC rules. Operation is subject to the following two conditions: (1) this device may not cause harmful interference, and (2) this device must accept any interference received, including interference that may cause undesired operation.

NOTE: The manufacturer is not responsible for any radio or TV interference caused by unauthorized modifications or changes to this equipment. Such modifications or changes could void the user's authority to operate the equipment.

NOTE: This equipment has been tested and found to comply with the limits for a Class B digital device, pursuant to part 15 of the FCC Rules. These limits are designed to provide reasonable protection against harmful interference in a residential installation. This equipment generates uses and can radiate radio frequency energy and, if not installed and used in accordance with the instructions, may cause harmful interference to radio communications.

However, there is no guarantee that interference will not occur in a particular installation. If this equipment does cause harmful interference to radio or television reception, which can be determined by turning the equipment off and on, the user is encouraged to try to correct the interference by one or more of the following measures:

- Reorient or relocate the receiving antenna.
- Increase the separation between the equipment and receiver.
- Connect the equipment into an outlet on a circuit different from that to which the receiver is connected.
- Consult the dealer or an experienced radio/TV technician for help.

EU Regulatory Conformance

Hereby, Shenzhen Medica Technology Development Co., Ltd declares that this device is in compliance with the essential requirements and other relevant provisions of Directive 1999/5/EC.

Notice: Observe the national local regulations in the location where the device is to be used. This device may be restricted for use in some or all member states of the European Union (EU)



Please contact our local distributors for support. Distributors' information can be got from www.sleepspace.com.

©2015 Shenzhen Medica Technology Development Co., Ltd. All rights reserved.

Sleepspace™ is a registered trademark of Shenzhen Medica Technology Development Co., Ltd. in the U.S. and other countries. All other trademarks included herein are the property of their respective owners.

この度は powered by Sleepace 製品をお買い上げいただき誠にありがとうございます。

1. お買い上げ製品の保証期間は、ご購入日より12ヶ月でございます。
2. お客様の正常なご使用状態において保証期間内に発生した不具合に就いては当該製品の交換を無償でいたします。
3. 本保証は、当該製品単体の保証のみを意味し、製品の故障や不具合を要因として誘発される全ての損害（営業損失、運賃、諸経費等）は、保証対象に含みません。
4. 本保証規定は日本国内においてのみ有効です。
5. 次に示す場合には保証期間内であっても、無償交換はできません。
 - イ) 交換依頼に際し、本保証書を提示が無い場合。
 - ロ) 保証書に販売店の記名押印及び、ご購入年月日の記載が無い場合。
 - ハ) 取り扱い説明書、製品本体のラベルなどに記載の注意事項に反するお取り扱い、あるいは落下、衝撃に起因する故障又は損傷。
 - ニ) ご使用上の誤り、或いは不当な改造や修理に起因する故障または損傷。
 - ホ) 火災、地震、風水害、塩害、落雷、その他天変地異、或いは使用電源等外部要因の異常に起因する故障、損傷
 - ヘ) 消耗部品の消耗による性能低下や故障、消耗部品の交換。
6. アプリケーションに関してはウイルス対策、またインストールに問題がないことを確認しておりますが、お客様各位の設定、ご自身によりインストールされたほかのアプリ等で、スマホの状態が個々人で異なります。
それに起因し、まれにインストールができない、各種データの破壊、ウイルスへの感染、当該アプリの外部流出など、当社で予測できない不具合が生じた場合、当社では責任を負いかねますことご了承ください。
7. 本保証書は再発行いたしません。大切に保管ください。

Shenzhen Medica Technology Development Co., Ltd.

Web:www.sleepace.com

Add: 2F Building A, Tongfang Information Harbor, No. 11, East Langshan Road,
Nanshan District, Shenzhen, China

【カスタマーサポート】

ホームページ : www.sleep-jp.com